

SonoSite M-Turbo.

- Doskonała jakość obrazu
- Odporność na upadek z 90 cm
- Odporność na zalanie
- Szybkie uruchamianie
- Łatwa obsługa
- Łączność bezprzewodowa
- Nie wymaga przeglądów



Podświetlana klawiatura zapewniająca komfort dla oczu

Lekka i odporna obudowa ze stopów magnezu

Doskonała elastyczność zastosowania dzięki opcjonalnemu adapterowi na trzy głowice

Wideoklipy wysokiej jakości aż do 60 sekund

Pełna mobilność dzięki zasilaniu akumulatorowemu i sieci bezprzewodowej

Łatwe przesyłanie danych, przez dwa porty USB 2.0, do PC i do MAC

Masa z akumulatorem 3,4 kg




Światowy lider i specjalista w przenośnej ultrasonografii
www.sonosite.com

Wyłączny przedstawiciel w Polsce:

DIAGNOS



Diagnos Sp. z o.o.,
ul. Łączyny 4,
02-820 Warszawa
www.diagnos.pl

tel. +48 22 331 05 04
fax. +48 22 331 05 00
sekretariat@diagnos.pl

M-Turbo to obrazowanie o wysokiej rozdzielczości

Nasz flagowy produkt, aparat USG **M-Turbo**[®], został opracowany w celu uzyskania doskonałej rozdzielczości obrazu, trwałości oraz prostoty obsługi i uzyskał 99 %* satysfakcji użytkowników. Opatentowane algorytmy optymalizują wiele parametrów obrazowania, tak aby aparat dostarczał istotne informacje w prosty i szybki sposób. Szeroka gama opcji łączności umożliwia stałą komunikację ze szpitalną siecią informatyczną i Państwa komputerem. Obecnie, zdalny sterownik **SonoRemote**[™], zapewnia nawet głosowe sterowanie aparatem.

*Badania Verispan z 2008.

Turbo technologia SonoSite

Aparat **M-Turbo** posiada 16 krotnie większą moc przetwarzania niż wcześniejsze systemy. Zapewnia zwiększenie jakości obrazu poprzez jednoczesną pracę wielu zaawansowanych algorytmów:

SonoADAPT[™] Tissue Optimisation

– eliminuje wiele złożonych czynności obsługowych.

SonoHD[™] Imaging Technology

– redukuje zakłócenia szumu plamkowego i artefakty na obrazie z jednoczesnym wyostreniem widoczności tkanek.

SonoMB[™] Wielowiązkowe obrazowanie

– podnosi rozdzielczość drobnych struktur i poprawia widoczność konturów.

– wspomaga wizualizację igły przy zachowaniu znakomitej jakości obrazu badanej tkanki i okolic.

ColorHD[™] Technologia

– poprawia obrazowanie kolorów, czułość oraz rozdzielczość filmów w celu przedstawienia dokładnych informacji diagnostycznych.

Obszar zastosowania:

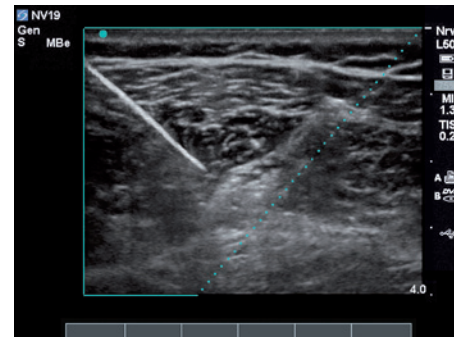


SonoRemote[™] pilot

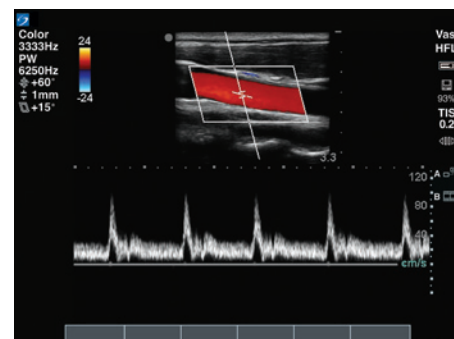


- Anestezjologia
- Opieka intensywna
- Kardiologia
- Choroby układu krążenia
- Ratownictwo medyczne
- Badanie układu mięśniowo-szkieletowego
- Ginekologia i położnictwo
- Radiologia
- Badania naczyniowe
- Chirurgia
- Przychodnie i gabinety

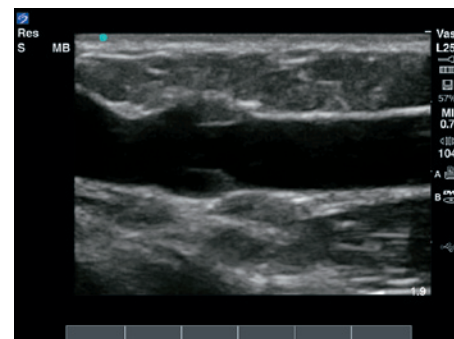
Więcej informacji pod numerem pod numerem **+48 22 331 05 01** oraz na stronie www.diagnos.pl



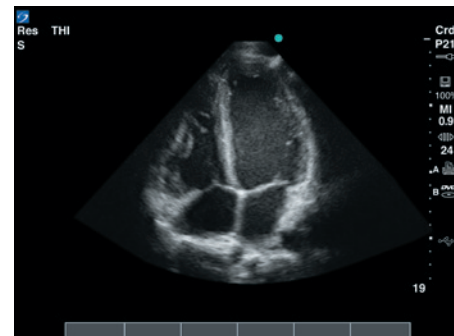
Enhanced Needle Visualization – blokada nerwu udowo-goleniowego przy użyciu głowicy HFL50x/15-6 MHz



Przekrój tętnicy szyjnej, wykonany głowicą HFL 38x / 13-6 MHz



Przekrój żyły podskórnej, wykonany głowicą L25x / 13-6 MHz



Widok koniuszkowy czterojamowy, wykonany głowicą P21x / 5-1 MHz